

dyson solarcycle morph

Stolní lampa



Návod na použitie (SK)

DÔLEŽITÉ BEZPEČNOSTNÉ POKYNY

PRED POUŽITÍM TOHTO SVIETIDLA SI PREČÍTAJTE VŠETKY POKYNY A UPOZORNENIA V TOMTO NÁVODE I NA SVIETIDLE.

Pri používaní elektrického spotrebiča je treba vždy dodržiavať základné opatrenia vrátane nasledujúcich:

VAROVANIE

TOTO SVIETIDLO OBSAHUJE MAGNETY

1. Kardiostimulátory a defibrilátory môžu byť ovplyvnené silnými magnetickými poľami. Pokiaľ máte vy alebo niekto vo vašej domácnosti kardiostimulátor alebo defibrilátor, nepribližujte sa k tomuto svietidlu.
2. Kreditné karty a elektronická pamäťové médiá môžu byť také ovplyvnené magnetmi a mali by byť uchovávané mimo dosah svietidla.

VAROVANIE

TIETO UPOZORNENIA PLATIA PRE SVIETIDLO A TAKÉ PRE NABÍJAČKY A SIEŤOVÉ ADAPTÉRY, AK SÚ K DISPOZÍCII.

OBMEDZTE NEBEZPEČENSTVO VZNIKU POŽIARU, ÚRAZU ELEKTRICKÝM PRÚDOM ALEBO ZRANENIA:

3. Toto svietidlo spoločnosti Dyson môžu používať osoby so zníženými fyzickými, zmyslovými alebo rozumovými schopnosťami alebo osoby s nedostatočnými skúsenosťami a znalosťami iba vtedy, pokiaľ budú pod dohľadom alebo boli poučené zodpovednou osobou o používaní svietidla bezpečným spôsobom a rozumejú súvisiacim nebezpečenstvám. Čistenie a údržbu nesmú vykonávať deti.
4. Nedovoľte, aby bolo svietidlo používané ako hračka. Pri používaní svietidla v blízkosti detí je treba dbať zvýšenej opatrnosti.
5. Pred použitím sa uistite, že je svietidlo kompletne zastavené podľa návodu.
6. Vhodné iba pre vnútorné použitie v rozsahu teplôt 0°C - 40°C.
7. Používajte iba podľa pokynov uvedených v tomto návode na použitie svietidla Dyson. Nevykonávajte žiadnu inú údržbu než aká je popísaná v návode na použitie svietidla Dyson alebo ktorú vám odporučí naše zákaznícka linka.
8. Pokiaľ svietidlo nefunguje tak, ako by malo, utrpelo ostrý náraz alebo bolo upustené, poškodené, ponechané vonku alebo spadlo do vody, nepoužívajte ho a kontaktujte našu zákaznícku linku.
9. V prípade potreby servisného zásahu alebo opravy kontaktujte našu zákaznícku linku, aby sme mohli preveriť dostupné možnosti. Svietidlo sami nikdy nerozoberajte, pretože nesprávna následná montáž môže spôsobiť úraz elektrickým prúdom alebo požiar.
10. Toto svietidlo sa smie používať iba s dodanou napájacou jednotkou.
11. Nemanipulujte s žiadnou časťou svietidla, káblom ani zástrčkou mokrými rukami.
12. Nepoužívajte s poškodeným káblom alebo zástrčkou. Pokiaľ je prívodný kábel poškodený, musí ho vymeniť spoločnosť Dyson, jej servisný zástupca alebo osoby s podobnou kvalifikáciou, aby sa predišlo nebezpečenstvu.
13. Kábel nenapínajte a nezaťažujte. Kábel udržiajte mimo dosah horúcich povrchov.
14. Kábel nevedzte pod nábytkom alebo inými spotrebičmi. Nezakrývajte kábel kobercami, behúňmi alebo podobnými krytinami. Umiestite kábel mimo priestor, kde sa chodí a kde by o neho mohol niekto zakopnúť.

15. Neodpájajte zástrčku ľahom za kábel. Ak chcete zástrčku odpojiť, uchopte zástrčku, nie kábel. Použitie predĺžovacieho kábla sa neodporúča.
16. Pred odpojením zo zásuvky vypnite všetky ovládacie prvky. Pokiaľ svetidlo dlhší dobu nepoužívate, odpojte ho zo zásuvky. Aby ste zabránili nebezpečenstvu zakopnutia, kábel bezpečne zmotajte.
17. Nepoužívajte v blízkosti kúrenísk, krbov, kachiel alebo iných zdrojov tepla s vysokou teplotou.
18. Svetelný zdroj nie je vymeniteľný; po skončení životnosti svetelného zdroja sa vymení celé svetidlo. Na výmenu po skončení životnosti sa nevzťahuje záruka.

TIETO POKYNY SI PREČÍTAJTE A USCHOVAJTE
Toto svetidlo je možné používať iba vo vnútorných priestoroch.

APLIKÁCIA MY DYSON



- Majte plnú kontrolu nad svetidlom pomocou aplikácie My Dyson.
- Získajte sprievodcu „krok za krokom“ a podporu.
- Ovládajte svoje svetidlo a sami rozhodnite, ako a kedy budete svetidlo Dyson využívať.

Získanie aplikácie My Dyson

- V čase prípravy tejto príručky nebola aplikácia My Dyson pre Slovensko dostupná.
- Stiahnite si aplikáciu My Dyson z App Store alebo Google Play.
- Otvorte aplikáciu a podľa pokynov na obrazovke vytvorte nový účet.

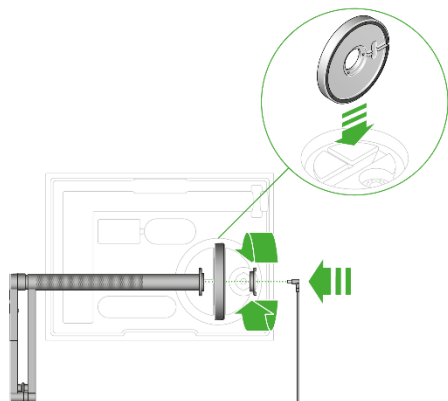


Apple a logo Apple sú ochranné známky spoločnosti Apple Inc. Registrované v USA a ďalších krajinách. App Store je značka služby spoločnosti Apple Inc. registrovaná v USA a ďalších krajinách.

Google Play a logo Google Play sú ochranné známky spoločnosti Google Inc.

Značka a loga Bluetooth® sú registrované ochranné známky vlastnené spoločnosťou Bluetooth SIG, Inc. a akékoľvek ich použitie spoločnosťou Dyson podlieha licencii.

ZOSTAVENIE SVIETIDLA



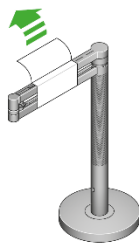
Krabica je navrhnutá tak, aby sa svietidlo ľahšie zostavovalo.

Vyberte podstavec a umiestnite ho vo zvislej polohe do výklenku v krabici.

Do otvoru v hornej časti podstavca vložte tubus svietidla. Uistite sa, že je vo vodorovnej polohe.

Pripevnite zaisťovaciu maticu na spodnej strane podstavca. Maticu utiahnite vo smeru hodinových ručičiek.

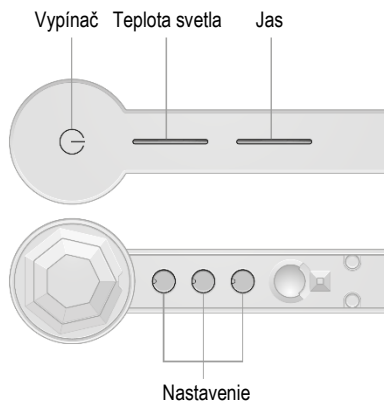
Umiestte kábel do podstavca a uistite sa, že prechádza vodiacou drážkou pre kábel.



Odstráňte ochranný obal zo svietidla.

Pripojte svietidlo k napájaniu a zapnite ho.

Stiahnite si aplikáciu My Dyson a pridajte do nej svoje nové svietidlo.



NASTAVENIE SVIETIDLA

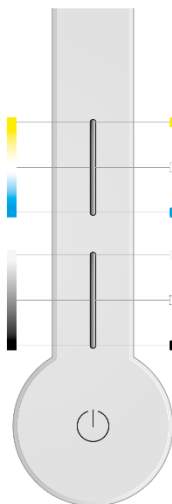


Svietiacou hlavou, ramenom a tubusom svietidla môžete nezávisle na sebe otáčať v rozsahu 360° a jednoducho tak meniť nastavenie a smerovanie svetla.

TEPLOTA SVETLA A JAS

Prechádzaním prstom môžete upravovať teplotu svetla z teplej na studenú a naopak.

Prechádzaním prstom môžete meniť jas svetla.



Klepnutím môžete rýchlo prepínať medzi rôznymi teplotami svetla.

Klepnutím môžete rýchlo prepínať medzi rôznymi úrovňami jasů.

Ďalšie informácie o teplote svetla a úrovniach jasů a o tom, ako svetidlo využiť čo najlepšie, nájdete v aplikácii My Dyson.

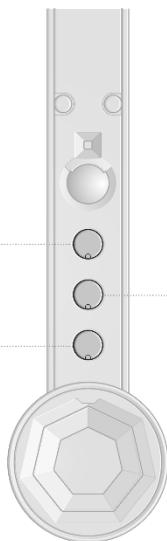
NASTAVENIE

● ○
AUTO

Svetidlo sa prispôsobí svetelným podmienkam v miestnosti a bude udržiavať konštantnú úroveň jasů na pracovnej ploche.



Automatically upravuje úroveň jasů a teplotu svetla v priebehu dňa v závislosti na zemepisnej polohe. (Vyžaduje pripojenie k aplikácii My Dyson cez Bluetooth®.)



Pokiaľ nie je zistený žiadny pohyb, svetidlo po piatich minútach automaticky zhasne.

Ďalšia informácie o použití svetidla bez pripojenia k aplikácii My Dyson nájdete na www.dyson.sk/podpora.

DEAKTIVÁCIA/AKTIVÁCIA BEZDRÔTOVEJ TECHNOLOGIE BLUETOOTH®

Vo východzím nastavení je na svetidle Bluetooth® aktivované.

Stlačte a podržte stlačené prostredné tlačidlo, kým nezačnú blikať kontrolky LED na všetkých troch tlačidlách. Hlavný svetelný zdroj potom zhasne a potom sa opäť rozsvieti, čo znamená, že Bluetooth bolo deaktivované.

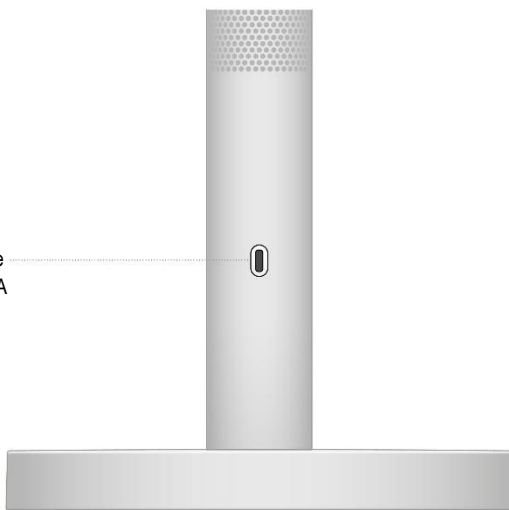
Pre opätovnú aktiváciu Bluetooth zopakujte vyššie uvedené kroky. Hlavný svetelný zdroj potom dvakrát zabliká, čo znamená, že Bluetooth bolo znova aktivované.



NABÍJACÍ KONEKTOR USB-C



Pripojte mobilné zariadenie a nabíjajte prúdom až 1,5 A pri 5 V.



DODATOČNÉ INFORMÁCIE

PRIPOJENIE K APLIKÁCIÍ MY DYSON

- Spoločnosť Dyson sa snaží zaistiť, aby jej technológie boli kompatibilné so súčasnými operačnými systémami, ale nie je to zaručené. Pokiaľ máte akékoľvek dotazy alebo chcete overiť najnovšiu kompatibilitu, obráťte sa na zákaznícku linku spoločnosti Dyson.
- Vaše mobilné zariadenie musí podporovať bezdrôtovú technológiu Bluetooth® 4.0 (Bluetooth Low Energy), aby bolo možné naviazať spojenie so svetidlom. Kompatibilitu skontrolujte v špecifikácii svojho mobilného zariadenia.

VYHLÁSENIE O ZHODE

2,4 GHz, max. 10 mW

Spoločnosť Dyson týmto vyhlasuje, že tento výrobok je v súlade so základnými požiadavkami a ďalšími príslušnými ustanoveniami smernice 2014/53/EU.

ES vyhlásenie o zhode: www.dyson.co.uk/inside-dyson/terms/compliance

INFORMÁCIE O LIKVIDÁCIÍ

- Elektrospotrebiče spoločnosti Dyson sú vyrobené z veľmi dobre recyklovateľných materiálov. Pokiaľ je to možné, zaistíte recykláciu elektrospotrebiča.
- Po skončení životnosti zlikvidujte elektrospotrebič podľa miestnych predpisov a nariadení.
- Toto označenie znamená, že by tento elektrospotrebič nemal byť v krajinách EU likvidovaný s bežným komunálnym odpadom. Aby nedochádzalo k možnému poškodeniu životného prostredia alebo zdravia ľudí nekontrolovanou likvidáciou odpadov, zodpovedne elektrospotrebiče recyklujte a podporte tak udržateľné opakované využívanie surovínových zdrojov. Na vrátenie použitého elektrospotrebiča po skončení jeho životnosti využite systémy vracania a zberu alebo sa spojte s predajcom, u ktorého ste elektrospotrebič zakúpili. Tieto miesta môžu elektrospotrebič odobrať k ekologicky bezpečnej recyklácii.



LIMITOVANÁ PÄTROČNÁ ZÁRUKA

Níže sú uvedené podmienky limitovanej päťročnej záruky spoločnosti Dyson.

NA ČO SA VZŤAHUJE ZÁRUKA

- Oprava alebo výmena svetidla Dyson (podľa uváženie spoločnosti Dyson), ak bude chybným v dôsledku vady materiálu, prevedenia alebo funkcie do 5 rokov odo dňa nákupu alebo dodania (ak nebude niektorý diel k dispozícii alebo sa už nebude vyrábať, spoločnosť Dyson ho vymení za funkčný náhradný diel).
- Pokiaľ bolo svetidlo zakúpené v krajine mimo EU, platí táto záruka iba v krajine, v ktorej bolo svetidlo zakúpené.
- Pokiaľ bolo svetidlo zakúpené v krajine EU alebo vo Veľkej Británii, platí táto záruka (i) v krajine, v ktorej bolo svetidlo zakúpené, alebo (ii) v Rakúsku, Belgicku, Dánsku, Fínsku, Francúzsku, Nemecku, Írsku, Taliansku, Holandsku, Nórsku, Poľsku, Španielsku, Švédsku, Švajčiarsku alebo vo Veľkej Británii, pokiaľ bolo svetidlo zakúpené v ktorejkoľvek z týchto krajín a rovnaký model ako toto svetidlo sa v príslušnej krajine predáva s rovnakým menovitým napätím.

NA ČO SA ZÁRUKA NEVZŤAHUJE

Spoločnosť Dyson neposkytuje záruku na opravu alebo výmenu svetidla, pokiaľ k poruche došlo v dôsledku nasledujúcich situácií:

- Poškodenie spôsobené nevykonaním odporúčanej údržby svetidla.
- Náhodné poškodenie, poruchy spôsobené nedbalým používaním alebo starostlivosťou, nesprávnym používaním, nedbalosťou, neopatnosťou alebo prevádzkou alebo manipuláciou so svetidlom, ktoré nie sú v súlade s návodom na použitie spotrebiča Dyson.
- Použitie svetidla k inému účelu, než ku ktorému je určené.
- Použitie dielov, ktoré neboli zmontované alebo nainštalované v súlade s pokynmi spoločnosti Dyson.
- Použitie dielov a príslušenstva, ktoré nie sú originálnymi dielmi Dyson.

- Nesprávna inštalácia (s výnimkou inštalácie pracovníkom spoločnosti Dyson).
- Opravy alebo úpravy nevykonané spoločnosťou Dyson alebo jej autorizovanými poskytovateľmi služieb.
- Bežné opotrebenie (napr. poistky atď.).

Ak máte akékoľvek pochybnosti ohľadne toho, na čo sa vaša záruka vzťahuje, kontaktujte prosím našu zákaznícku linku.

ZÁRUČNÉ PODMIENKY

- Záruka nadobúda platnosť v deň nákupu (alebo v deň dodania, pokiaľ k nemu došlo neskôr).
- Pred započatím záručnej opravy je nutné predložiť originály záručného listu a predajného dokladu. Bez predloženia týchto dokladov bude oprava účtovaná ako mimozáručná. Preto si predajný doklad a záručný list starostlivo uschovajte.
- Všetky práce smú vykonávať iba spoločnosť Dyson alebo jej autorizovaní poskytovatelia služieb.
- Všetky vymenené súčasti v rámci záručnej opravy sa stávajú majetkom spoločnosti Dyson.
- Oprava alebo výmena svietidla Dyson predlžuje platnosť záruky o dobu, po ktorú bolo svietidlo v záručnej oprave.
- Záruka poskytuje výhody, ktoré idú nad rámec vašich spotrebiteľských práv a nemajú na nich žiadny vplyv, a bude platiť, či už ste zakúpili spotrebič priamo u spoločnosti Dyson, alebo u autorizovaného predajcu.

DÔLEŽITÉ INFORMÁCIE O OCHRANE ÚDAJOV

Pri registrácii svietidla Dyson alebo aplikácie My Dyson bude potreba poskytnúť nám základné kontaktné údaje.

Pri registrácii prostredníctvom aplikácie My Dyson:

- Pre registráciu aplikácie My Dyson bude treba, aby ste nám poskytli základné kontaktné údaje. To nám umožní bezpečne prepojiť vaše svietidlo s vašou inštanciou aplikácie.

Pri registrácii svietidla Dyson:

- Bude treba, aby ste nám poskytli základné kontaktné údaje, aby sme mohli registrovať vaše svietidlo a podporovať tým jeho záruku.
- Po registrácii budete mať možnosť si vybrať, či od nás chcete dostávať rôzne informácie. Pokiaľ sa prihlásite k odberu správ od spoločnosti Dyson, budeme vám zasielať podrobnosti o špeciálnych ponukách a správy o našich novinách.
- Údaje, ktoré nám zveríte, nikdy nepredáme tretím stranám a budeme ich používať iba v súlade s našimi zásadami ochrany osobných údajov, ktoré sú k dispozícii na našom webe [privacy.dyson.com](https://www.privacy.dyson.com)



EÚ Vyhlásenie o Zhode (sk)

Výrobcu: Dyson Technology Limited
Adresa: Tetbury Hill
Malmesbury
Wiltshire SN16 0RP
United Kingdom

Toto vyhlásenie o zhode sa vydáva na výhradnú zodpovednosť výrobcu.

Predmet vyhlásenia: LED Luminaire
Identifikátor modelu: CD06
Meno modelu: Dyson Lightcycle Morph (Desk Light)
Dyson Solarcycle Morph (Desk Light)

Uvedený predmet vyhlásenia je v zhode s príslušnými harmonizačnými právnymi predpismi Únie:
2014/53/EU
2011/65/EU
2009/125/EC
(EU) 2019/2020

Normy v súvislosti s ktorými sa vyhlasuje zhoda:
EN 60598-1:2015 +A1:2018
EN 60598-2-4:2018
EN 62471:2008
EN 62031:2008 +A1:2013 +A2:2015
EN 62493:2015
EN 62311:2008
EN 301 489-1 V2.1.1
EN 301 489-17 V3.1.1
EN IEC 55015:2019 +A11:2020
EN 61547:2009
EN 61000-3-2:2014
EN 61000-3-3:2013
EN 300 328 V2.2.2
EN IEC 63000:2018
2014/C 22/02

Podpísané za a v mene Dyson Technology Limited

Podpis:

Meno: Richard Merrell
Dátum: 06/01/2022

Funkcia: Global Engineering Operations Director
Miesto: Malmesbury, United Kingdom

CZ Zákaznická linka

Budete-li mít dotaz týkající se vašeho spotřebiče Dyson, kontaktujte prosím naši zákaznickou linku. Před telefonátem si připravte sériové číslo vašeho spotřebiče, datum zakoupení a jméno prodejce, u kterého jste spotřebič Dyson zakoupili.

Telefon: +420 491 512 060

E-mail: dysonpodpora@solight.cz

WEB: www.solight.cz

Autorizované servisní středisko DYSON:

Solight Holding s.r.o.

Plumlovská 481/200

796 04 Prostějov

Telefon: +420 491 512 060

E-mail: dysonpodpora@solight.cz

SK Zákaznická linka

Ak budete mať dotaz týkajúci sa vášho spotrebiča Dyson, kontaktujte prosím našu zákaznickú linku. Pred telefonátom si pripravte sériové číslo vášho spotrebiča, dátum kúpi a meno predajcu, u ktorého ste spotrebič Dyson zakúpili.

Telefón: +420 491 512 060

E-mail: dysonpodpora@solight.cz

WEB: www.solight.sk

Autorizované servisné stredisko DYSON:

Solight Holding s.r.o.

Plumlovská 481/200

796 04 Prostějov

Česká republika

Telefón: +420 491 512 060

E-mail: dysonpodpora@solight.cz

Výrobce: Dyson Technology BV, De Ruijterkade 139, Amsterdam, 1011 AC, Nizozemsko

Distributor: Solight Holding s.r.o., Na Brně 1972. 500 06, Hradec Králové

Výrobca: Dyson Technology BV, De Ruijterkade 139, Amsterdam, 1011 AC, Holandsko

Dodávateľ: Solight Holding s.r.o., Na Brně 1972. 500 06, Hradec Králové, Česká republika